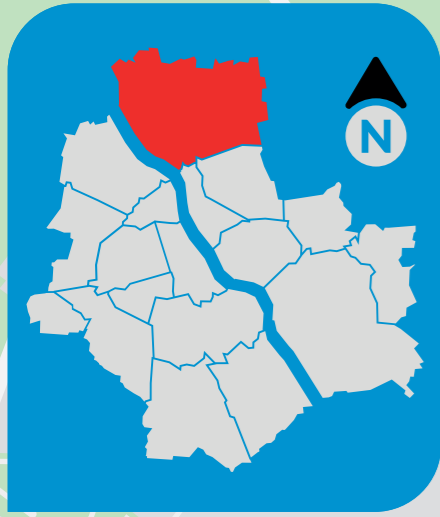


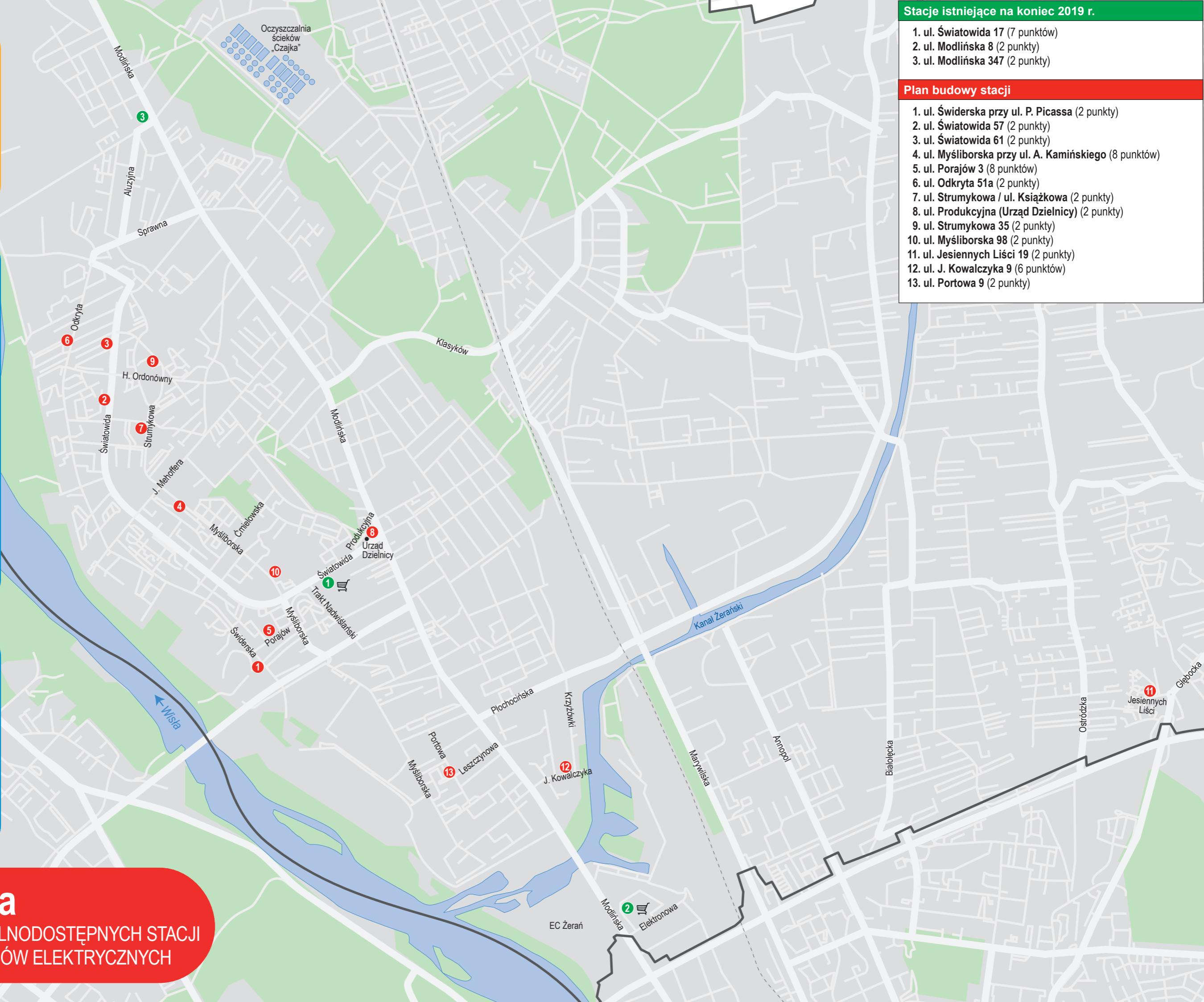


- plan budowy stacji
- stacje istniejące na koniec 2019 r.
- granica dzielnicy



3. Białoleka

PLAN BUDOWY OGÓLNODOSTĘPNYCH STACJI ŁADOWANIA POJAZDÓW ELEKTRYCZNYCH



- ### Stacje istniejące na koniec 2019 r.
1. ul. Światowida 17 (7 punktów)
 2. ul. Modlińska 8 (2 punkty)
 3. ul. Modlińska 347 (2 punkty)
- ### Plan budowy stacji
1. ul. Świderska przy ul. P. Picassa (2 punkty)
 2. ul. Światowida 57 (2 punkty)
 3. ul. Światowida 61 (2 punkty)
 4. ul. Myśliborska przy ul. A. Kamińskiego (8 punktów)
 5. ul. Porajów 3 (8 punktów)
 6. ul. Odkryta 51a (2 punkty)
 7. ul. Strumykowa / ul. Książkowa (2 punkty)
 8. ul. Produkcyjna (Urząd Dzielnicy) (2 punkty)
 9. ul. Strumykowa 35 (2 punkty)
 10. ul. Myśliborska 98 (2 punkty)
 11. ul. Jesiennych Liści 19 (2 punkty)
 12. ul. J. Kowalczyka 9 (6 punktów)
 13. ul. Portowa 9 (2 punkty)